



KONICA MINOLTA

The essentials of imaging



# **bizhub PRO C5501**

Kolor, szybkość i wygoda



**scale**<sup>up</sup>

**system produkcyjny bizhub PRO C5501**

<http://www.easycopy.pl>

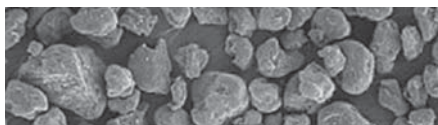
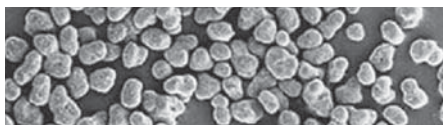


# Więcej niż elastyczna produkcja w kolorze

Centralne działy druku dużych firm i zakłady poligraficzne muszą szybko i elastycznie reagować na różnicowane potrzeby klientów. Aby zaspokoić nawet najbardziej wyszukane wymagania, użytkownicy zainteresowani są najwyższą jakością obrazu i szybkim drukiem kolorowym oraz czarno-białym, a także konkurencyjnym stosunkiem kosztów do wydajności. Umożliwi to utrzymanie odpowiedniej marży. bizhub PRO C5501 to cyfrowy system produkcyjny firmy Konica Minolta, będący odpowiedzią na te wyzwania.

- Bizhub PRO C5501 drukuje materiały kolorowe i czarno-białe z identyczną wysoką szybkością 55 stron na minutę. Dzięki zastosowaniu zaawansowanej technologii przetwarzania barw opracowanej przez firmę Konica Minolta, ten system kolorowego druku produkcyjnego może zaspokoić największe wymagania centralnych działów druku i zakładów poligraficznych w zakresie jakości, niezawodności, łatwości obsługi i ekonomicznego użytkowania.
- Urządzenie bizhub PRO C5501 zapewnia szeroki wybór nośników druku oraz zintegrowanych opcji wykańczania, co bardzo ułatwia produkcję nawet najbardziej zróżnicowanych materiałów. Solidna, metalowa konstrukcja gwarantuje pełną niezawodność, a zwarta budowa ułatwia instalację w miejscach o ograniczonej powierzchni.
- Wygodna obsługa oraz łatwość użytkowania to kolejne istotne kryteria wzięte pod uwagę podczas projektowania urządzenia. Poza tym bizhub PRO C5501 zapewnia wyjątkową dokładność pasowania, która umożliwi uzyskiwanie znakomitych wyników druku dwustronnego takich materiałów jak broszury i książeczki.
- Zastosowanie opracowanej przez Konikę Minolta funkcji CS Remote Care chroni bizhub PRO C5501 przed występowaniem nieplanowanych przestojów. Niskie ogólne koszty utrzymania mile zaskoczą nawet tych użytkowników, których budżet jest mocno ograniczony.

Bizhub PRO C5501 oferuje znacznie więcej niż tylko szybki druk kolorowy. Połączenie najwyższej jakości z pełną niezawodnością sprawia, że kolorowa, cyfrowa prasa drukarska Konica Minolta jest idealnym rozwiązaniem dla zakładów poligraficznych.



# Technologia przyszłości dostępna już dzisiaj

Zarówno dla zakładów poligraficznych, jak i dla centralnych punktów druku podstawowe znaczenie ma pewność działania. Gdy terminy są napięte, a czas produkcji ograniczony, sprzęt powinien działać bezbłędnie. Mając to na uwadze, firma Konica Minolta zintegrowała z urządzeniem PRO C5501 zaawansowane rozwiązania techniczne, umożliwiające utrzymanie ciągłości pracy, niezawodność, wyjątkową jakość obrazu i najwyższą wydajność.

## → Unikatowa technologia przetwarzania koloru

Zaawansowana technologia przetwarzania kolorów Konica Minolta jest integralną częścią bizhub PRO C5501. S.E.A.D. (Screen-Enhancing Active Digital Process) to zbiorcze określenie kilku innowacji technologicznych, dzięki którym bizhub PRO C5501 zapewnia wyjątkowo wierną reprodukcję barw, przy zachowaniu wysokiej szybkości druku.

- System ten gwarantuje wyższą jakość obrazu przy bardziej równomiernych tłach uzyskanych dzięki zastosowaniu unikatowej metody rastrowania. Nowa technologia Konica Minolta ITbit (Image Tag bit) poprawia jakość tekstu poprzez wyostrenie krawędzi przy drukowaniu obrazów półtonowych, w sposób widoczny podwyższając jakość reprodukcji krawędzi czcionek, druku negatywowego i cienkich wektorów.
- W celu zwiększenia prędkości druku i uzyskania najwyższej precyzji bizhub PRO C5501 wyposażono w innowacyjny dwupromieniowy moduł laserowy. Ponadto urządzenie wyposażone jest w trzy mikroukłady HI-PER ASIC (specjalistyczne, wysoko wydajne układy scalone do przetwarzania obrazu). W mikroukładach zastosowano wiele opatentowanych przez Konica Minolta technologii o zasadniczym znaczeniu dla wyjątkowej wydajności systemu.

## → Toner polimeryzowany Simitri HD®

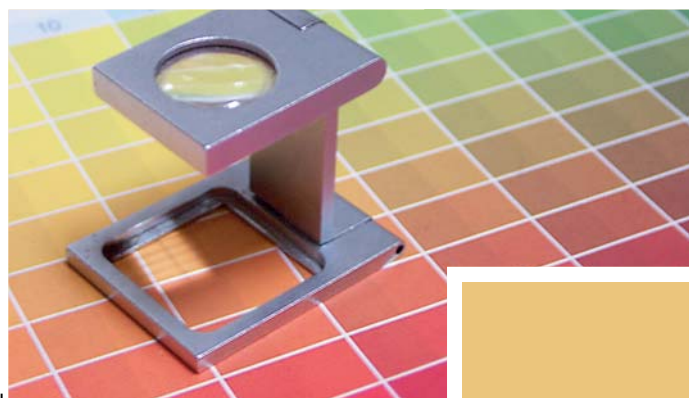
Opracowany przez firmę Konica Minolta toner polimeryzowany Simitri HD® (HD – High Definition) to nowy poziom jakości obrazu. Niewielkie i jednolite cząstki umożliwiają precyzyjną reprodukcję nawet najcieńszych linii – bez kompromisów, jeśli chodzi o wysokie nasycenie czerni. Simitri HD® gwarantuje również wyjątkową jakość obrazu kolorowego. Dzięki obniżeniu temperatury utrwalania umożliwia korzystanie z szerokiej gamy nośników druku.

## → Szeroki wybór kontrolerów

Wewnętrzny kontroler Fiery (IC-408) gwarantuje szybkie i efektywne uzyskiwanie profesjonalnej jakości druku. Wykorzystując opracowany przez firmę EFI niezwykle wydajny system zarządzania kolorami, kontroler dostarcza użytkownikom rozbudowany zestaw programów narzędziowych do zróżnicowanych zastosowań.

Ponadto dwa nowe, kontrolery zewnętrzne są doskonałym wyborem dla środowiska profesjonalnego. Zewnętrzny kontroler Fiery (IC-305), oparty na najnowszej technologii Fiery, wzbogaca rozległą funkcjonalność bizhub PRO C5501, zapewniając intuicyjny i przyjazny dla użytkownika interfejs między operatorem a urządzeniem.

Kontroler zewnętrzny IC-304 Plus Creo sprawia, że bizhub PRO C551 to solidne rozwiązanie przeznaczone dla agencji graficznych i profesjonalnych środowisk o najwyższych wymaganiach, które poszukują szczególnie wysokiej wydajności i rozwiązań umożliwiających pełne przystosowanie do indywidualnych potrzeb.





# Profesjonalna wszechstronność i rzeczywista wydajność



Wyjątkowe połączenie szybkiego druku kolorowego i czarno-białego, możliwość stosowania szerokiej gamy nośników, najwyższa jakość obrazu i wysoka trwałość bizhub PRO C5501 to cechy usprawniające działanie obciążonych pracą punktów drukowania. Imponujący zakres funkcji i funkcjonalności zwiększa komfort użytkownika i zapewnia szybką realizację zleceń. Dzięki zrównoważonym, rozsądnym kosztom eksploatacyjnym niezawodny system kolorowego druku produkcyjnego Konika Minolta zapewnia konkurencyjność centralnym działom druku i zakładom poligraficznym, które dążą do uzyskiwania idealnych, profesjonalnych wyników, ale muszą też pamiętać o utrzymaniu swojej marzy.

## ➔ Zwarta i solidna konstrukcja

Jak na sprzęt tej klasy, bizhub PRO C5501 ma bardzo zwartą konstrukcję. Może to być zaletą w przypadku instalacji bizhub PRO C5501 wśród innych urządzeń lub w dowolnym pomieszczeniu o ograniczonej powierzchni. Jednocześnie mocna i solidna konstrukcja urządzenia zapewnia jego nieprzerwane i niezawodne działanie.

## ➔ Prosta obsługa

Jedną z wielu zalet bizhub PRO C5501 jest duża wygoda użytkownika. Szybka i łatwa obsługa, pozbawiona zbędnych czynności, była priorytetem dla firmy Konika Minolta podczas projektowania tego systemu druku kolorowego. Obsługa i programowanie są proste i intuicyjne dzięki zastosowaniu dużego panelu operatora z pełnokolorowym wyświetlaczem, który zapewnia nieskomplikowany i łatwy dostęp do wszystkich funkcji.



## → Swoboda wyboru nośników

Podawanie papieru w bizhub PRO C5501 przebiega szybko i niezwykle sprawnie. Zastosowanie opracowanej przez firmę Konica Minolta technologii podawania papieru z asystą powietrzną umożliwia stosowanie szerokiej gamy nośników, w tym papieru o gramaturze do 300 g/m<sup>2</sup>, papieru powlekanego, grubszych arkuszy kolorowych i papieru przeznaczonego do druku offsetowego. Przy pojemności wejściowej 4250 arkuszy, bizhub PRO C5501 znakomicie radzi sobie z większymi nakładami i drukiem ciągłym. Zaawansowane funkcje, takie jak mixplex and mixmedia (druk na różnych nośnikach i druk jedno- i wielostronny w ramach tej samej pracy), gwarantują profesjonalne wyniki również w przypadku skomplikowanych zadań drukowania. Ponadto dodatkowy zasobnik na papier dużej pojemności można wyposażyć w moduł grzewczy, który suszy papier przed użyciem, zwiększając niezawodność podawania papieru do urządzenia. Ma to szczególne znaczenie przy używaniu papierów offsetowych.

## → Wysokie miesięczne nakłady

Zastosowanie bizhub PRO C5501 sprawia, że druk małych nakładów przebiega szybko, a realizacja ekspresowych terminów jest łatwa! Druk z szybkością do 55 stron kolorowych lub czarno-białych na minutę oraz ciągle uzupełnianie zapasów papieru i tonera podczas pracy sprawiają, że jest to idealne rozwiązanie do intensywnej produkcji, doskonale przydatne do druku nawet 40 000 stron miesięcznie.

## → Absolutna precyzja

Dokładność rejestracji położenia w druku dwustronnym, cechująca bizhub PRO C5501, oznacza precyzję, która jest bardzo zbliżona do druku offsetowego. Te zaawansowane możliwości sprawiają, że bizhub PRO C5501 znakomicie się sprawdzi nie tylko przy produkcji książeczek i broszur, ale także podczas wszystkich innych skomplikowanych zadań.

## → Pełna niezawodność

Profesjonalni użytkownicy oczekują od swojego sprzętu pełnej niezawodności, a bizhub PRO C5501 z pewnością nie zawiedzie tych oczekiwania! Pełna niezawodność urządzenia jest dodatkowo chroniona przez system zdalnej diagnostyki Konica Minolta. System CS Remote Care zapewnia aktywne i elastyczne wsparcie serwisowe, pomaga w płynnej eksploatacji urządzeń kopiujących i drukujących, ogranicza przerwy w pracy i zwiększa dostępność urządzeń. Wszystkie istotne dane o urządzeniach są przesyłane bezpośrednio do serwisu firmy Konica Minolta za pomocą automatycznego procesu, który nie wymaga interwencji użytkownika.



# Zintegrowane wykańczanie dla profesjonalistów

Uzyskanie profesjonalnej jakości końcowej wymaga nie tylko najwyższej jakości obrazu, ale również wysokich parametrów nośników i profesjonalnego wykończenia wydruków. Konica Minolta zadbała o to, aby urządzenie bizhub PRO C5501 spełniało najwyższe wymagania również w tej dziedzinie, oferując wiele zaawansowanych opcji wykańczania in-line, które zwiększają funkcjonalność urządzenia.

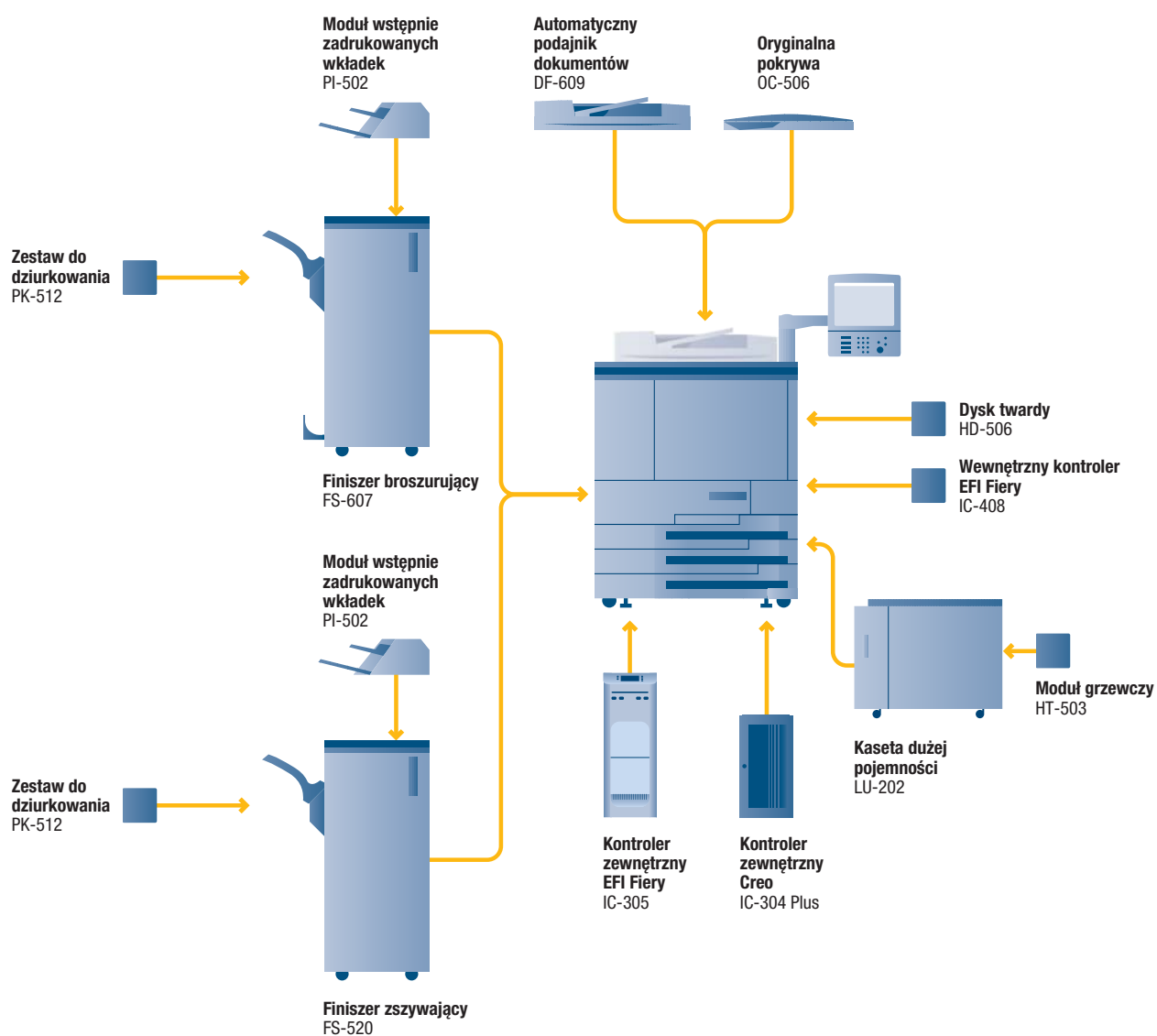
- bizhub PRO C5501 można wyposażyć w finisz, który automatyzuje produkcję książeczek i broszur, a także umożliwi wygodne i bardzo wydajne składanie na pół i zszywanie przez grzbiet okładki w trybie in-line. Książeczki mogą składać się nawet z 20 arkuszy, co oznacza maksymalnie 80 stron.
- Zarówno finisz broszurujący i alternatywny finisz zszywający, umożliwiają zszywanie jedno- bądź dwupunktowe nawet do 50 arkuszy w jednym zestawie.
- Funkcja składania do 3 kartek w format listowy zwiększa elastyczność i jest szczególnie przydatna przy automatycznej produkcji materiałów mailingowych.
- Ponadto działający w trybie in-line moduł dziurkowania może wykonywać 2 lub 4 otwory i jest dostępny jako opcjonalne uzupełnienie funkcjonalności finiszów broszurującego i zszywającego.
- Dzięki zastosowaniu modułu podawania wkładek, do materiałów drukowanych za pomocą bizhub PRO C5501 można automatycznie dodawać wcześniej zadrukowane okładki. Moduł ten może współpracować z obydwojema finiszami, co jeszcze bardziej rozszerza zakres zastosowań niezawodnego systemu druku produkcyjnego Koniki Minolta.

Po uzupełnieniu o tę rozbudowaną funkcjonalność wykończeniową, bizhub PRO C5501 jest znakomicie przygotowany do produkcji zróżnicowanych materiałów drukowanych. Niezależnie od tego, czy klienci są zainteresowani książeczkami, broszurami, instrukcjami, sprawozdaniami, materiałami mailingowymi czy dokumentacją, zakład poligraficzny wyposażony w bizhub PRO C5501 może zaoferować błyskawiczną, automatyczną produkcję wszystkich tych materiałów.





# Zestawienie opcji





KONICA MINOLTA

**Simitri HD**  
High Definition Polymerised Toner



## Specyfikacje techniczne

### Specyfikacje koparki

**Szybkość kopiowania**  
55 kopii/min (A4)  
33 kopii/min (A3)

**Rozdzielczość kopiowania**  
600 x 600 dpi

**Czas uzyskania 1. kopii (wydruku)**  
6,5 s (A4 w kolorze)

**Odcienie szarości**  
256

**Powiększenie**  
25-400%, w krokach co 0,1%

**Wiele kopii**  
1-9 999, zliczanie, tryb przerwania

**Pamięć kopiowania**  
Standard: 4 x 256 MB,  
Maks.: współdzielona z HDD koparki

**Dysk twardy koparki (HDD)**  
4 x 40 GB

### Specyfikacje drukarki

**Szybkość kopiowania**  
55 str./min (A4)  
33 str./min (A3)

**Rozdzielczość druku**  
Max.: 600 x 1 800 dpi

**Wewnętrzny kontroler**  
**EFI Fiery IC-408**

**Język opisu strony**  
PostScript 3, PCL, TIFF, PDF

**Sterownik drukarki**  
Windows 2000/XP/Server 2003  
Mac OS X

**Procesor**  
Intel Celeron 2,8 GHz

**Interfejs**  
Ethernet (10/100/1000-Base-T)

**Pamięć kopiowania**  
Standard: 512 MB

**Dysk twardy koparki**  
80 GB

**Kontroler zewnętrzny**  
**EFI Fiery IC-305**

**Język opisu strony**  
PostScript 3, PPML, TIFF, PDF

**Sterownik drukarki**  
Windows 2000/2003/XP  
Mac OS X

**Procesor**  
Intel Core 2 Duo 2,13 GHz

**Interfejs**  
Ethernet (10/100/1000-Base-T)

**Pamięć kopiowania**  
Standard: 1 024 MB

**Dysk twardy koparki**  
160 GB

**Kontroler zewnętrzny**  
**Creo IC-304 Plus**

**Język opisu strony**  
PostScript 3, PPML, TIFF, PDF, CT/LW, VPS

**Sterownik drukarki**  
Windows 2000/2003/XP/NT 4.0  
Mac OS 9.x and 10.x

**Procesor**  
Intel Core 2 Duo 3,0 GHz

**Interfejs**  
Ethernet (10/100/1000-Base-T)

**Pamięć kopiowania**  
Standard: 1 024 MB

**Dysk twardy koparki**  
3 x 250 GB

### Specyfikacje skanera

**Szybkość skanowania**  
39 str./min (A4)  
22 str./min (A3)

**Rozdzielczość skanowania**  
600 x 600 dpi

**Tryby skanowania**  
Skanowanie TWAIN,  
skanowanie do e-mail,  
skanowanie do FTP,  
skanowanie do SMB,  
skanowanie na dysk twardy.

**Formaty skanowania**  
TIFF (jedno- i wielostronicowy), PDF

### Specyfikacje systemu

**Automatyczny podajnik dokumentów**  
Do 100 oryginałów 35-210 g/m<sup>2</sup>

**Gramatura papieru**  
64-256 g/m<sup>2</sup> do 300 g/m<sup>2</sup>  
(z podajnika ręcznego lub LU-202)

**Formaty papieru**  
A5-A3+ (330 x 487 mm)

**Maksymalna powierzchnia zadruku**  
318 x 480 mm

**Automatyczny druk dwustronny**  
64-256 g/m<sup>2</sup>

**Pojemniki na papier**  
4250 arkuszy (z LU-202)

**Moduł podawania papieru**  
kaseta dużej pojemności  
do 2500 arkuszy, do 300 g/m<sup>2</sup>

**Pojemność odbiorcza**  
Taca główna maks.: 3000 arkuszy,  
taca pomocnicza maks.: 100 arkuszy

**Finiszer broszurujący FS-607 (opcja)**  
Sporządzanie broszur do 20 arkuszy  
(80 obrazów),  
zszywanie 2-punktowe i naróżne,  
zszywanie do 50 arkuszy,  
składanie środkowe i listowe,  
sortowanie i grupowanie  
z automatycznym przesunięciem,  
odbiór do 2500 arkuszy,  
taca pomocnicza do 100 arkuszy.

**Finiszer zszywający FS-520 (opcja)**  
Zszywanie 2-punktowe i naróżne,  
zszywanie do 50 arkuszy,  
sortowanie i grupowanie  
z automatycznym przesunięciem,  
odbiór do 3000 arkuszy,  
taca pomocnicza do 100 arkuszy.

**Moduł wstępnie zadrukowanych wkładek (opcja dla FS-607/FS-520)**  
Wstawianie uprzednio zadrukowanych  
arkuszy, 2 tace po 200 arkuszy każda.

**Zestaw do dziurkowania PK-512 (opcja dla FS-607/FS-520)**  
Punching (2 and 4 holes selectable)

**Punch kit PK-513 (Option for FS-607/FS-520)**  
Dziurkowanie (do wyboru 2 lub 4 otwory)

**Czas nagrzewania**  
Mniej niż 420 s

**Rozmiary urządzenia głównego (szer. x gł. x wys., mm)**  
786 x 1056 x 992  
(urządzenie główne + OC-506)

**Ciężar urządzenia głównego**  
360 kg

- Wszystkie specyfikacje pojemności, mierzonej liczbą arkuszy, dotyczą papieru w formacie A4 i o gramaturze 80 g/m<sup>2</sup>.
- Wszystkie dane o szybkości skanowania, kopiowania i drukowania dotyczą papieru w formacie A4, który jest skanowany, kopiowany i zadrukowywany w poprzek, w trybie jednostronnym na wielu arkuszach.
- Obsługa i dostępność wymienionych specyfikacji zmieniają się zależnie od systemów operacyjnych, protokołów sieciowych, a także konfiguracji sieci i systemu.
- Na niektórych ilustracjach produktom mogą towarzyszyć dodatkowe akcesoria.
- Specyfikacje mogą ulec zmianie bez powiadomienia.
- Firma Konica Minolta nie gwarantuje bezbłędności podawanych cen i specyfikacji.
- Microsoft, Windows oraz logo Windows są znakami handlowymi lub zastrzeżonymi znakami handlowymi firmy Microsoft Corporation w Stanach Zjednoczonych oraz w innych krajach.
- Wszelkie inne nazwy marek i produktów mogą być zastrzeżonymi znakami handlowymi lub znakami handlowymi, które należą do odpowiednich właścicieli, co niniejszym zostaje uznane.

Państwa partner w dziedzinie rozwiązań biznesowych Konica Minolta:

**Konica Minolta**  
**Business Solutions Polska sp. z o.o.**  
ul. Muszkieterów 15  
02-273 Warszawa  
Tel.: + 48 (22) 560 33 00  
Fax: + 48 (22) 560 33 03  
www.konicaminolta.pl